

さいえんす ^{プラス} 十

第1回 5/27(日) 10:00~12:00 於:宇久井海岸(稻荷の浜)

宇久井のタイドプールで遊ぼう!

熊野・紀南地方は私たちのまだ知らないたくさんの生き物であふれています。スーパーサイエンス部のお兄さん、お姉さんと一緒に地元の自然を探しに行こう!

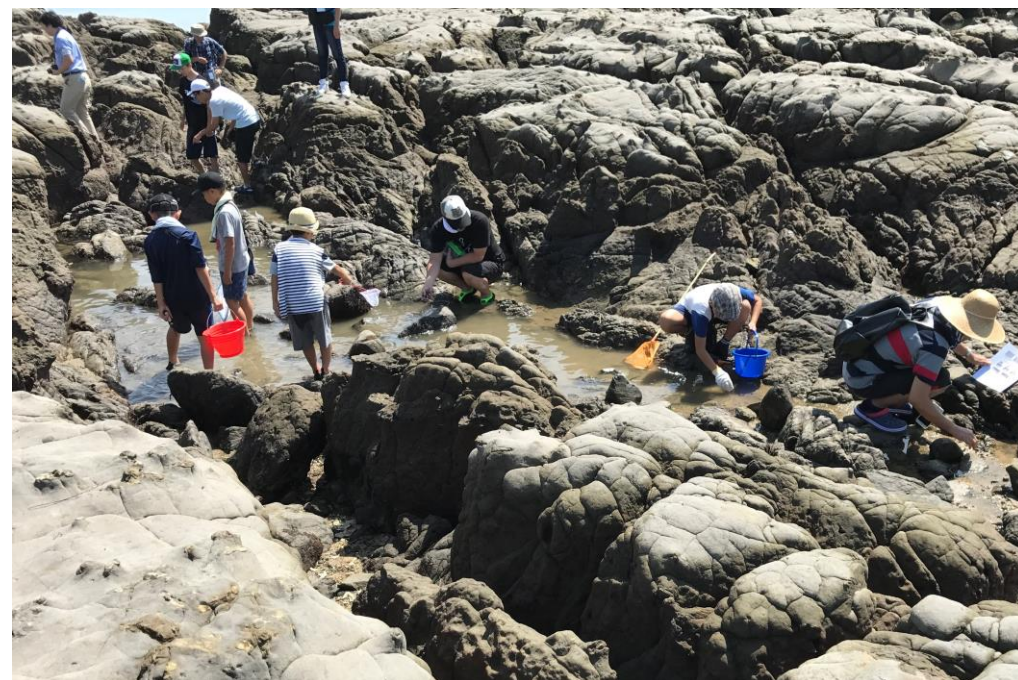
近畿大学附属新宮高等学校・中学校

KINDAI UNIVERSITY SHINGU HIGH & JUNIOR HIGH SCHOOL

〒647-0081 和歌山県新宮市新宮4966 TEL(0735)22-2005 FAX(0735)21-7890 URL <http://www.shingu.kindai.ac.jp>

第1回 さいえんすプラス 於:宇久井海岸(稲荷の浜)

集合・受付:9:30~10:00 ※国道沿いに案内の生徒が立っています



予告

第2回 さいえんすプラス

『夏の星座と惑星を観察しよう!』

7/31(火)
(予定)

新宮の夜空を徹底観察! 今年は15年ぶりの火星大接近! 新宮市内一の高台から夜空を観察しよう!

お問い合わせは

TEL 0735-22-2005

FAX 0735-21-7890

Mail info@shingu.kindai.ac.jp

お申し込みはお手元のスマートフォン、パソコンから

<https://form.os7.biz/f/c272263e/>

こちらのQRコードからかんたんアクセス! →

悪天候時は延期、もしくは中止させていただく場合があります。

中止の場合はメールにてご連絡します。

